

皮膚刺激を防ぐ低電位水素水

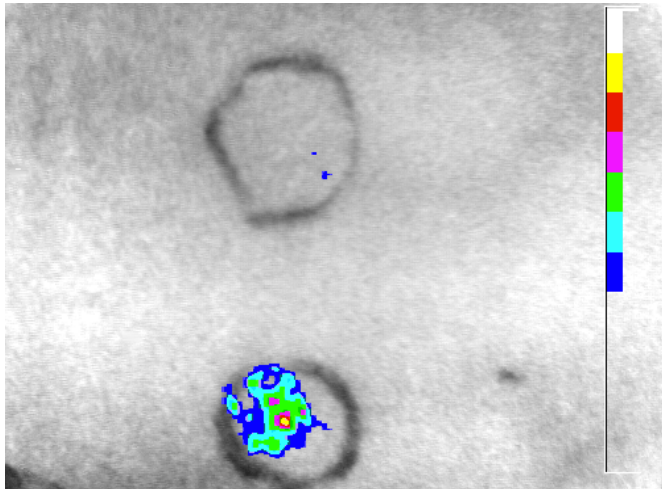
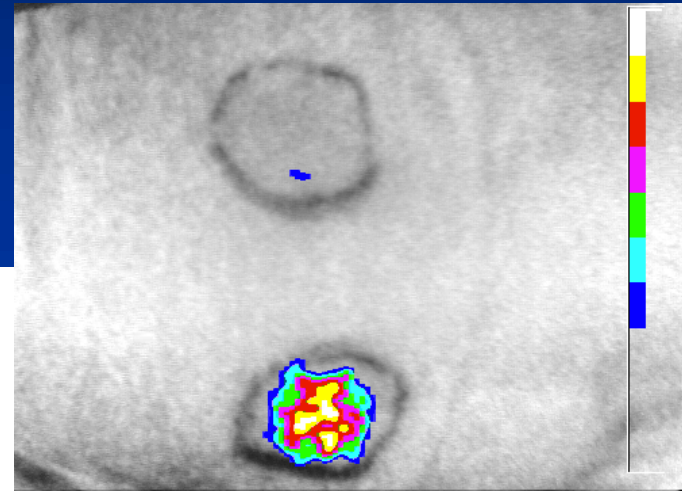
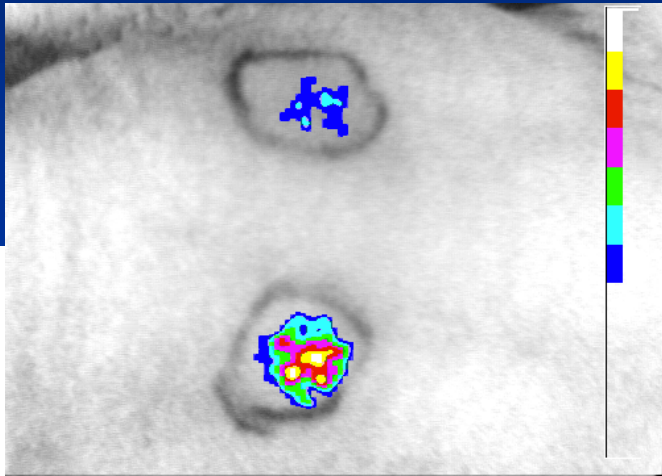


表 1. ケミルミネッセンス法を用いた SDS誘発接触性皮膚炎モデルモットのモデル作製部位の発光量及び発光率

群名	Animal No.					mean ± S. E.
	1	2	3	4	5	
水道水 (ORP +140 mV)	0.8242	0.6680	0.9676	0.9317	1.0210	0.8815 ± 0.0634
還元水-検体41 (ORP -380 mV)	0.5196	0.2867	0.2867	0.6450	0.3580	0.4192 ± 0.0707 **

群名	Animal No.					mean ± S. E.
	1	2	3	4	5	
水道水 (ORP +140 mV)	100	100	100	100	100	100 ± 0
還元水-検体41 (ORP -380 mV)	63.0	43.2	29.6	69.2	35.1	48.0 ± 7.8

** : p<0.01 (Student's t-test)